



COMUNE DI PALERMI
PROVINCIA DI CATANZARO

p s c

PIANO STRUTTURALE COMUNALE

ELABORATO
QC3-4

QUADRO CONOSCITIVO Q3 - IL SISTEMA STRUTTURALE ECONOMICO E SOCIALE

TITOLO
L'andamento della popolazione

SCALA

Sindaco
Francesco ALOISI

Responsabile Area Tecnica
Geom. Ubaldo VALENTINO

PROGETTAZIONE URBANISTICA E COORDINAMENTO
Arch. Rocco CRISTOFARO

CONSULENTI
Dott. Agr. Rocco IAMELLO

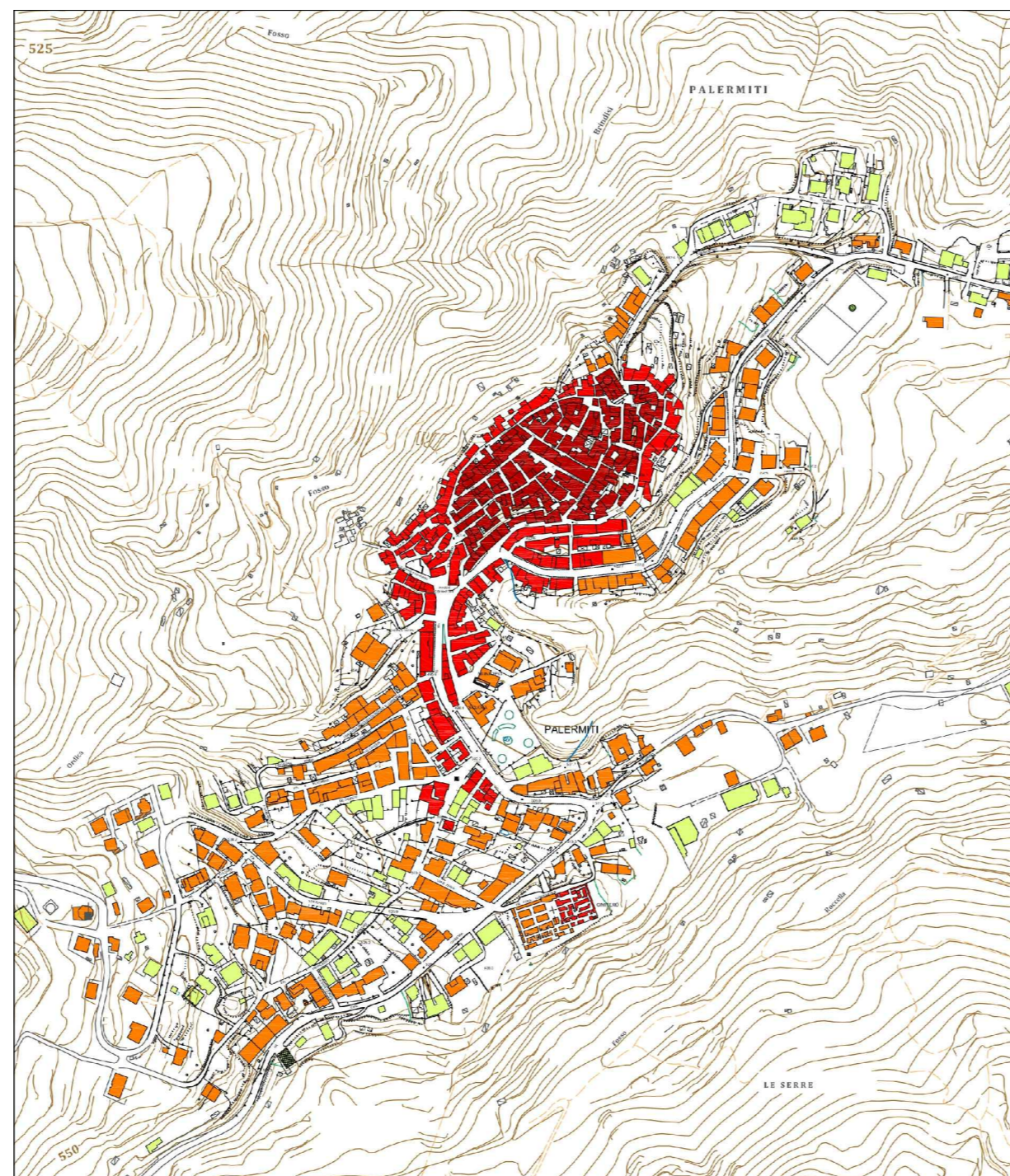
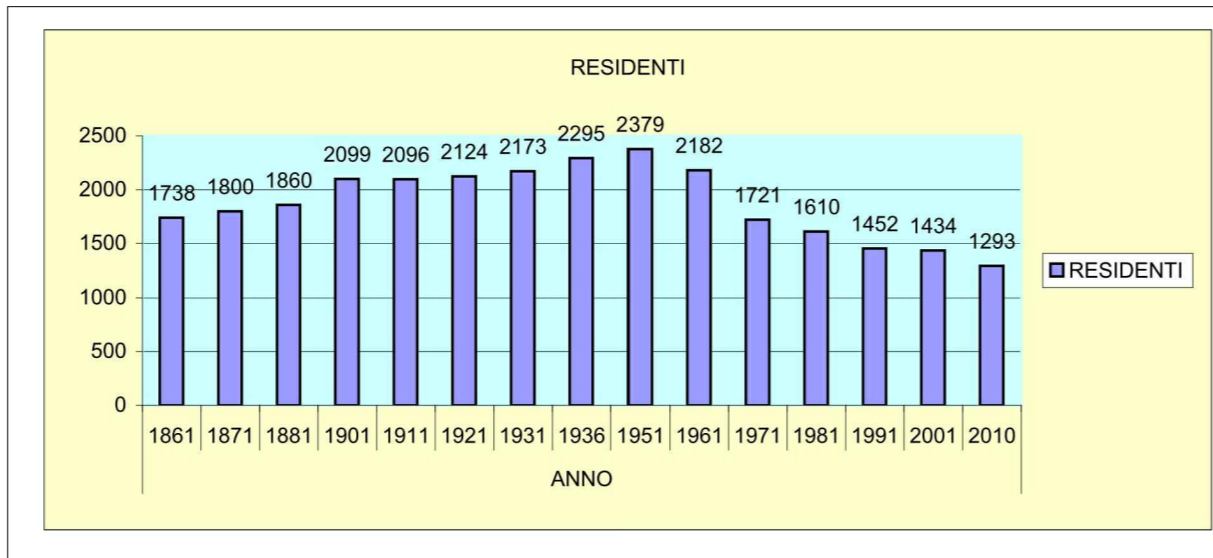
Dott. Geol. Giuseppe FORMARO

COLLABORATORI
Ing. Cesare CONACI

DATA: Settembre 2011

AGGIORNAMENTO: Aprile 2013

L'EVOLUZIONE STORICA



■ ANNO 1871 ABITANTI 1800 ■ ANNO 1961 ABITANTI 2182
■ ANNO 1991 ABITANTI 1452 ■ ANNO 2010 ABITANTI 1293

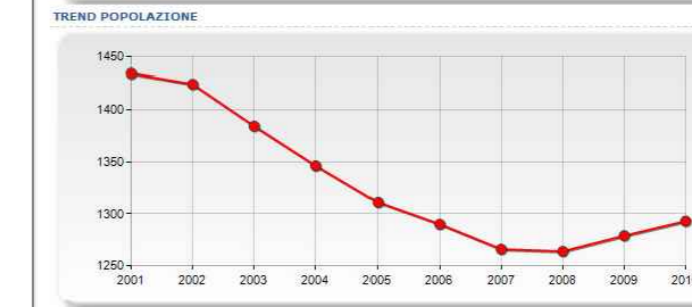
DATI ISTAT 1991-2001

Popolazione	Nati	Morti	Saldo migratorio	Saldo residuo	Popolazione	
TOTALE						
1991	1452	2	4	-1	2	1451
1992	1451	16	16	-17	9	1443
1993	1443	15	20	-8	3	1433
1994	1433	6	18	-13	1	1409
1995	1409	10	15	5	12	1421
1996	1421	6	18	-10	20	1419
1997	1419	12	24	-2	7	1412
1998	1412	6	16	-2	24	1424
1999	1424	13	19	-3	33	1448
2000	1448	12	14	-15	14	1445
2001	1445	14	14	-13	4	1434
MASCHI						
1991	712	0	2	0	2	712
1992	712	9	10	-10	4	705
1993	705	8	11	-10	1	693
1994	693	1	13	-8	1	674
1995	674	5	5	6	6	688
1996	688	3	7	-4	9	687
1997	687	8	11	0	6	689
1998	688	4	7	-2	11	694
1999	694	9	9	-4	12	702
2000	702	5	9	-4	12	706
2001	706	5	7	-7	1	698
FEMMINE						
1991	740	2	2	-1	0	739
1992	739	7	6	-7	5	738
1993	738	7	9	2	2	740
1994	740	5	5	-5	0	735
1995	735	5	10	-1	6	735
1996	735	3	11	-6	11	732
1997	732	6	13	-2	1	724
1998	724	2	9	0	13	730
1999	730	4	10	1	21	746
2000	746	7	5	-11	2	739
2001	739	9	7	-6	3	736

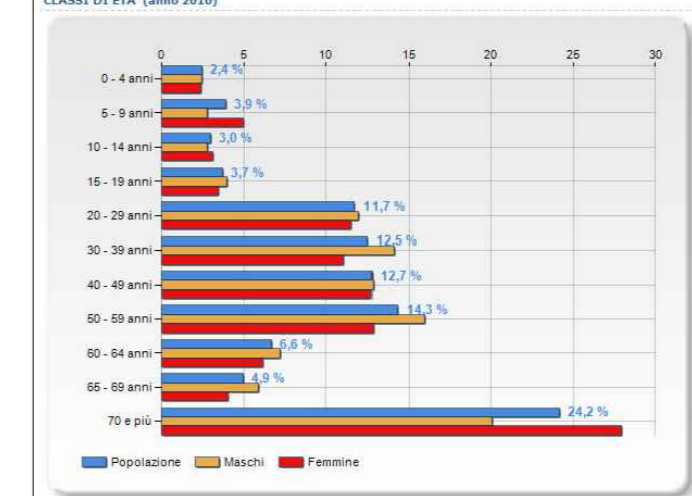
DATI ISTAT 2001-2011

Variable	Comune di PALERMI	Comune di SQUILLACE	Comune di MONTAURO	Comune di GASPERINA	Comune di MONTEPAONE	Comune di CENTRACHE	Comune di VALLEFIORITA
Demo							
Densità demografica (N° abitanti per Km²)	71	102	131	322	289	52	138
Dimensione demografica (N° di abitanti)	1.293	3.450	1.514	2.206	4.900	411	1.912
Componenti medi della famiglia (N°)	2,22	2,71	1,76	2,55	2,48	1,91	2,30
Incidenza Stranieri (%)	2,9	3,0	4,0	1,6	4,6	5,6	3,1
Socio							
Tasso di Natalità (‰)	10,1	10,1	7,3	8,2	10,4	7,3	5,2
Tasso di Mortalità (‰)	10,1	5,2	16,5	11,4	7,5	26,7	18,2
Tasso Migratorio (‰)	15,6	53,4	52,3	17,3	28,2	38,8	26,5
Tasso di Crescita (‰)	10,8	-9,9	3,3	6,3	28,4	-4,9	-14,1
Tasso di Crescita Stranieri (‰)	552,6	200,0	327,9	171,4	125,6	130,4	84,7

BILANCIO DEMOGRAFICO (anno 2010)		TRENDE POPOLAZIONE		
Popolazione al 1 gen.	1.279	Anno	Residenti (n.)	Variazione % su anno prec.
Nati	13	2001	1.434	
Morti	13	2002	1.424	-0,70
Saldo naturale ^[1]	+0	2003	1.384	-2,81
Iscritti	34	2004	1.246	-2,75
Cancellati	20	2005	1.211	-2,60
Saldo Migratorio ^[2]	+14	2006	1.290	-1,60
Saldo Totale ^[3]	+14	2007	1.266	-1,86
Popolazione al 31° dic.	1.293	2008	1.264	-0,16
		2009	1.279	+1,19
		2010	1.293	+1,09

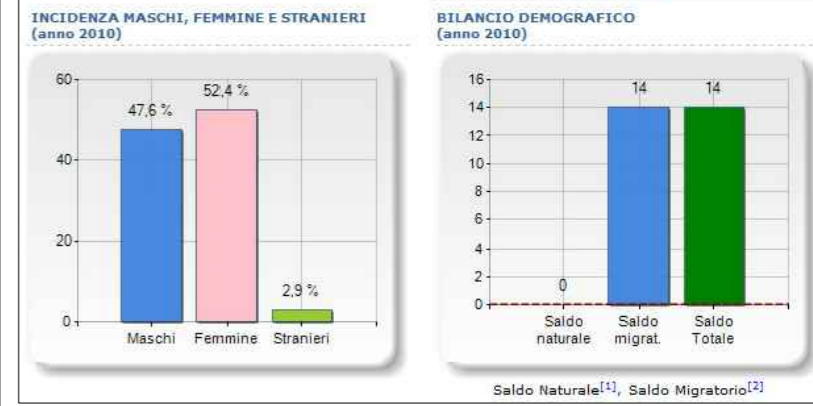


POPOLAZIONE PER ETÀ (anno 2010)						
Classi	Maschi (n.)	%	Femmine (n.)	%	Totale (n.)	%
0 - 4 anni	15	2,46	16	2,39	31	2,42
5 - 9 anni	17	2,79	33	4,93	50	3,91
10 - 14 anni	17	2,79	21	3,13	38	2,97
15 - 19 anni	24	3,94	23	3,43	47	3,67
20 - 29 anni	73	11,99	77	11,49	150	11,73
30 - 39 anni	86	14,12	74	11,04	160	12,51
40 - 49 anni	78	12,81	85	12,69	163	12,74
50 - 59 anni	97	15,93	86	12,84	183	14,31
60 - 64 anni	44	7,22	41	6,12	85	6,65
65 - 69 anni	36	5,91	27	4,03	63	4,93
70 e più	122	20,03	187	27,91	309	24,16
TOTALE	609	100,00	679	100,00	1.279	100,00



ETA' MEDIA E INDICE DI VECCIATAIA (anno 2010)			
	Maschi	Femmine	Totale
Età media (anni)	47,62	49,29	48,49
Indice di vecchiaia ^[1]	322,45	305,71	312,61

TERRITORIO		DATI DEMOGRAFICI (anno 2010)	
Regione	CALABRIA	Popolazione (n.)	1.293
Provincia	Catanzaro	Famiglie (n.)	582
Sigla Provincia	CZ	Maschi (%)	47,6
Frazioni nel comune	0	Femmine (%)	52,4
Superficie (kmq)	18,27	Stranieri (%)	2,9
Densità abitativa (abitanti/kmq)	70,8	Età media (anni)	48,5
		variazione % media annua (2004/2010)	-1,02



STATO CIVILE (anno 2010)			TRENDE FAMIGLIE			
Stato Civile	(n.)	%	Anno	Famiglie (n.)	Variazione % su anno prec.	Componenti medi
Celibi	236	18,25	2002	547		2,60
Nubili	207	16,01	2003	559	+2,19	2,48
Coniugati	347	26,84	2004	562	+0,54	2,40
Coniugate	349	26,99	2005	563	+0,18	2,33
Divorziati	4	0,31	2006	567	+0,71	2,28
Divorziate	4	0,31	2007	568	+0,18	2,23
Vedovi	22	1,70	2008	564	-0,70	2,24
Vedove	110	8,51	2009	574	+1,77	2,23
Tot. Residenti	1.293	100,00	2010	582	+1,39	2,22



DATI DI SINTESI (anno 2009)			BILANCIO DEMOGRAFICO (anno 2009)			
(n.)	% su stranieri	% su popolaz.	(n.)	% su popolaz.		
Totale Stranieri	38	100,00	2,94	Stranieri al 1 gen.	17	1,31
Stranieri maschi	17	44,74	1,31	Nati	1	0,08
Stranieri Femmine	21	55,26	1,62	Morti	0	0,00
Totale Stranieri Minorenni	8	21,05	0,62	Saldo naturale	+1	0,08
Stranieri Minorenni Maschi	3	7,89	0,23	Iscritti	21	1,62
Stranieri Minorenni Femmine	5	13,16	0,39	Cancellati	1	0,08
Famiglie con almeno uno straniero	24	63,16	1,86	Saldo Migratorio	+20	1,55
Famiglie con capofamiglia straniero	20	52,63	1,55	Saldo Totale	+21	1,62
				Stranieri al 31° dic.	38	2,94

CITTADINANZA (anno 2009)			
Cittadinanze	(n.)	% su stranieri	% su popolaz.
Romania	21	55,26	1,62
Ucraina	4	10,53	0,31
Albania	3	7,89	0,23
Stati Uniti	3	7,89	0,23
perù	2	5,26	0,15
Bulgaria	1	2,63	0,08
Marocco	1	2,63	0,08
Austria	1	2,63	0,08
Argentina	1	2,63	0,08
Bielorussia	1	2,63	0,08